

DOCUMENTO RISERVATO E CONFIDENZIALE

Il presente documento è teso a fornire al destinatario dello stesso una presentazione generale della società YAM S.r.l. Gli unici soggetti legittimati ad accedere al presente documento sono coloro che lo abbiamo ricevuto direttamente da YAM S.r.l. Tutto quanto contenuto nel presente documento costituisce proprietà esclusiva di YAM S.r.l. ed ha natura strettamente riservata e confidenziale. La riproduzione, la condivisione, la diffusione e qualsiasi uso delle informazioni contenute nel presente documento (nel suo insieme o nei singoli elementi che lo compongono) sono assolutamente vietate salvo espressa autorizzazione scritta di YAM S.r.l.

IDEAZIONE E SVILUPPO

A CURA DI:

YAM S.r.l. nasce nel 2008 e fino al 2012 si occupa della progettazione e costruzione di barche a vela, specialmente da competizione, con l'intento di proporre soluzioni innovative nel design, materiali e metodi di costruzione. Successivamente allarga la sua attività alla ricerca sperimentale e allo sviluppo di tecnologie innovative in particolare in ambito additive manufacturing. YAM opera all'interno dell'incubatore Consorzio ARCA.

Nel marzo 2020, per far fronte all'emergenza Covid-19, YAM progetta e prototipa il dispositivo di protezione individuale facciale CoronaScreen - 800A®.

IN COLLABORAZIONE CON:

L'incubatore d'Imprese di Università degli Studi di Palermo Consorzio ARCA promuove ed assiste la nascita di iniziative imprenditoriali innovative.

L'incubatore si trova all'interno del campus universitario e in maniera complementare e integrata con le attività dell'università, promuove programmi di ricerca industriale e trasferimento tecnologico destinati a piccole e medie imprese, reti e distretti produttivi.

yam
INNOVATION ADDICTED



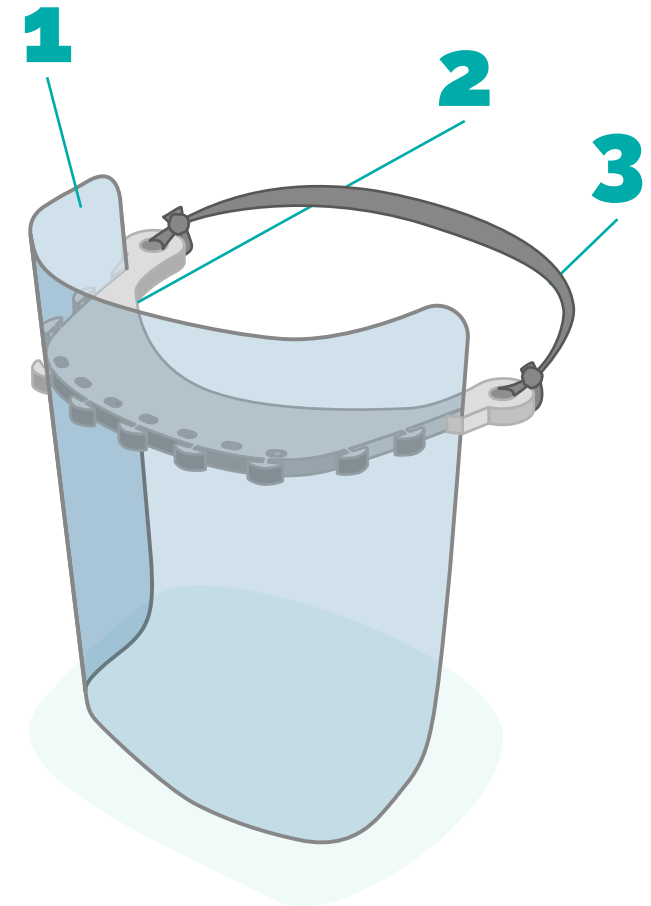
CORONASCREEN-800A

CoronaScreen - 800A® è un dispositivo di protezione individuale del volto, del collo e delle vie respiratorie da agenti esterni, liquidi, particelle contaminate. Garantisce visione chiara, protezione completa contro gli spruzzi d'acqua. Non comporta nessuna restrizione all'udito, è antiappannamento, antibatterico, antiriflesso e resistente agli urti. È confortevole ed estremamente leggero (<50 g.).

CoronaScreen - 800A® è composto da 3 elementi:

- 1.** Transparent visor for face and respiratory tract protection. Holes in the upper half allow the insertion of the frame. It's made either in transparent, smooth PET, polyester, or similar material. Thickness: 0.25 mm / 0.5 mm - Area: 0.09 m².
- 2.** Telaio frontale leggero per il fissaggio alla testa ha la funzione di supportare lo schermo trasparente. È prodotto in gomma EVA ad alta densità o, in alternativa, espanso in polietilene e similari. Spessore: 12-15 mm.
- 3.** Elastic band, compressing the frame to the forehead to allow adhesion. Made of an elastomeric material, it's hygienized and then tied to the frame. A velcro-strap closure solution is currently under evaluation.

The assembly is performed with a snap-fit method: the pin-hole interference fit provides complete sealing, thus preventing air and other external agents from filtering through.



1 TELAIO FRONTALE

FUNZIONE

Supportare lo schermo tramite snap-fit.

REQUISITI

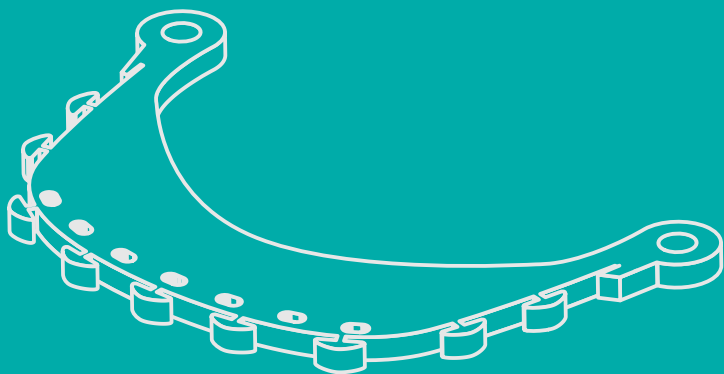
Deve essere morbido per aderire alla fronte.
Non deve assorbire umidità.
Si deve poter tagliare al laser senza bruciare.
Semplice da igienizzare.

MATERIALE

EVA, schiumato: 260 cm²
Spessore: 12-15 mm

MATERIALE RIFERIMENTO PER PROTOTIPI

Tappetino in espanso - gomma EVA ad alta densità spessore 12 mm.
Alternative possibili: espanso in polietilene e similari.



2 SCHERMO FACCIALE

FUNZIONE

Proteggere il viso da particelle contaminate, resistere agli urti.

REQUISITI

Non deve assorbire umidità.
Si deve poter tagliare al laser senza bruciare.

MATERIALE

PET finitura liscia trasparente.
Alternative possibili: Poliestere trasparente o similare.

DIMENSIONI

Spessore: 0.5 mm / 0.25 mm
Altezza: 310 mm
Area della visiera: 0.09 m²



3 FASCIA DI TENUTA POSTERIORE

FUNZIONE

Comprimere la corona per aderenza alla fronte.

REQUISITI

Non stretta, possibilmente regolabile.

MATERIALE

40 cm di elastico igienizzato
Sostituibile con velcro L 40 cm.



PRODUZIONE

CORONA FRONTALE: taglio laser / fustellatura

SCHERMO FACCIALE: taglio laser

ELASTICO / VELCRO: taglio manuale

ASSEMBLAGGIO: manuale tramite snap-fit
+ legatura elastico / velcro

CONFEZIONE: buste chiuse a caldo

IMBALLAGGIO: da definire

PROTOTIPO

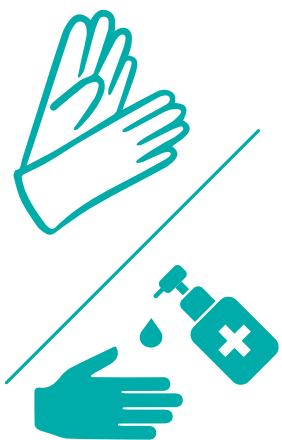
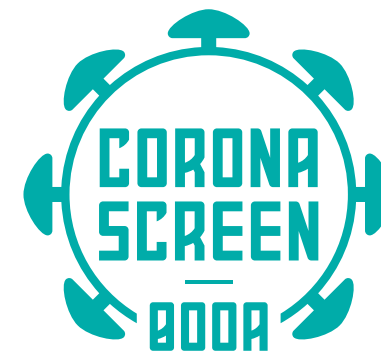
Prototipo sviluppato su indicazione di personale sanitario, testato e validato da staff medico del Policlinico "Paolo Giaccone" di Palermo.

CERTIFICAZIONE

Utilizzo autorizzato come da DM-UC-A1 del 30.03.2020.
È in corso la procedura per la definizione delle certificazioni DPI di categoria 2 e 3.

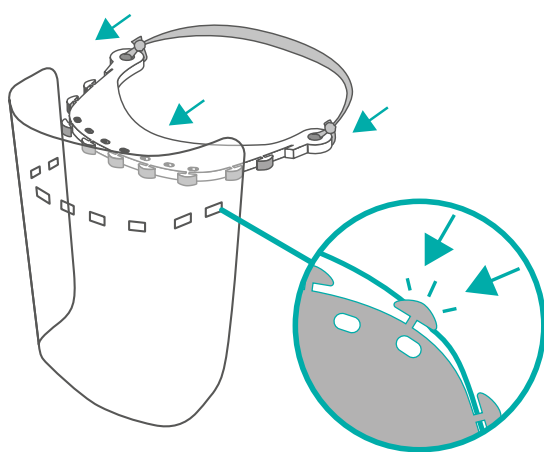


ISTRUZIONI DI MONTAGGIO



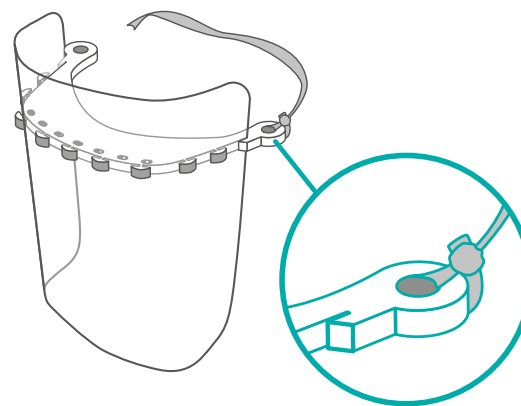
1.

Prima di procedere al montaggio del dispositivo indossa un paio di guanti sterili oppure lavati accuratamente le mani con sapone o con un detergente a base alcolica.



2.

Assembla la Corona Frontale allo Schermo Facciale inserendo gli snap-fit nei relativi fori presenti nello schermo.



3.

Legala, con un semplice nodo, l'elastico alla Corona Frontale usando i fori presenti.



4.

Prima dell'uso, pulisci CoronaScreen - 800A con un prodotto igienizzante a base alcolica.



YAM S.r.l.

Viale delle Scienze, ed.16
90128 Palermo - ITALY
T. (+39) 091.55.58.068
contact@yam-tech.it

Marco Calatroni

mcalatroni@yam-tech.it
M. (+39) 393.15.55.225



CONSORZIO ARCA

Viale delle Scienze, ed.16
90128 Palermo - ITALY
T. (+39) 091.66.15.11
info@consorzioarca.it

Monica Guizzardi

mguizzardi@consorzioarca.it
T. +39 335.66.32.471